

典型案例汇

	案例类型	
抗疫— 学徒制	三教改革	案 上 在 共
创新高 代学徒	人才培养	1. 在 2. 在 式 3. 在 4. 在 师 5. 在 6. 在

师资队伍、三教改革、
和推广价值上进行描述，

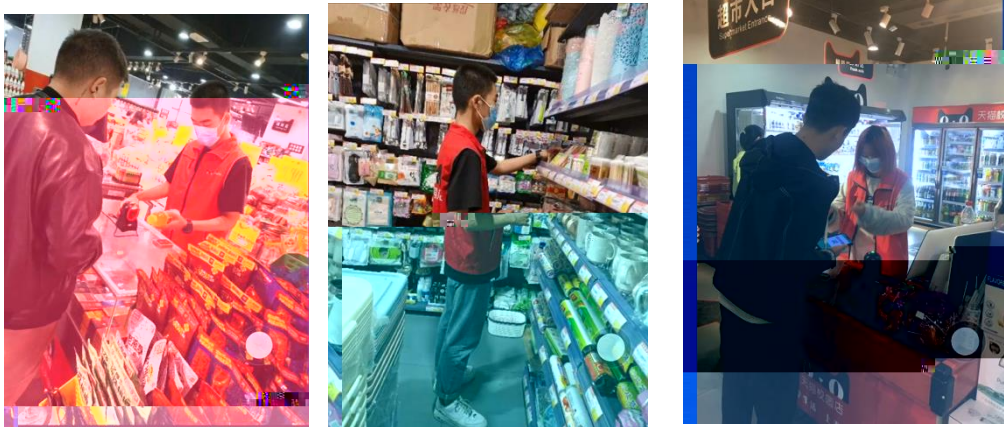
学，采用线 投身学习， 学习与抗疫
学模式 人才培养模
程 “双导师”
素质 方式

2020





2



3

19统计与会计3

签到 问卷 抢答 选人 评分 测验 活动库

抢答 03-10 16:40

6 调查时间和调查期限的... 抢答 03-10 16:20

于... 2、调查单位与填报单位的关系是（ ）。 A、二者是一致的 B、二者有时是一致的 C、二者没有关系 D、调查单位大... 抢答 03-10 16:17

调查项目是什么？ 选人 03-10 16:12

20年1月31日，其调查时间为（ ）。 某市规定2019年工业经济活动成果年报呈报时间是20... 测验 03-10 16:10

5、统计调查的基本要求有（ ）、（ ）、（ ）、（ ）、... 抢答 03-10 16:07

(课堂互动)



